

＼ 実に行くのは2回目!! /

波佐見焼 取材のウラ側

インスタ映え必至!

最近話題のお洒落スポット“西の原”エリア☆

スタッフ橋本と坂本が、波佐見に行くときのランチは絶対ここ!と決めているのが、波佐見町の“西の原”にあるカフェ。西の原にはカフェの他にも雑貨屋さん、波佐見焼のお店、コーヒー専門店、ジェラート屋さんなどお洒落ショップがたくさん!その中からちょこっとだけご紹介します♪

冬のカatalogでご紹介している波佐見焼の取材のため、現地に行ってきた島本スタッフ橋本と坂本。Catalogには載せきれなかった波佐見の魅力をご紹介します! 致します!

島本スタッフ
橋本



鷹の爪新聞

たかのつめしんぶん

2018年

冬・54号*



株式会社 島本食品

〒811-0290
福岡県糟屋郡新宮町夜白2丁目9番1号
Tel. 092-963-3333 Fax. 092-962-1730
www.simamoto.co.jp
info@simamoto.co.jp

www.facebook.com/simamotomentai

monne lugi mooks

(モンネ ルギ ムック)のランチ



肉と揚げ茄子の
ココナツミルクカレー

※スタッフ橋本は苦手なので
パクチー抜きで・・・
もちろんこちらで使用されて
いる食器は波佐見焼です!

中央にはとっても素敵なお庭が…



西の原の真ん中には
イングリッシュ
ガーデン風のお庭が

このとき橋本は「あー、雨降ってきそうやねー」と言っています。(一眼レフが雨に濡れるのが心配でした(((°A°)))がアゲル)

雑貨屋さん monne porte

(モンネ ポルト)の前には…



波佐見焼の
ガチャガチャが!!!

実は初めて行ったときには迷った末にしまったこのガチャガチャ。でも今回はやる!白い犬が欲しい!!

実際に出てきたのはコチラ!



オタマジャクシ♡

これはこれで愛着が湧いてきたのでよしとしました。ちなみに坂本はキーウィーという鳥が出ました。笑

窯元“翔芳窯”さんをもっとご紹介!

取材にご協力いただいた、琉璃 ひまわりのシリーズもとても素敵シリーズを作っている翔芳窯さんでした。工場の2階には一般の方も入れる展示スペースがあるので載せていいよ!と言ったり、購入もできるそうなので興味くださる、とても大らかな窯味のある方は是非行ってみてくださる。琉璃のほかに、ださい(^^*)



波佐見
ごばれ話

しっかり会社PCの画面に
鎮座しています♪

左折したら有田・右折したら波佐見



西九州道の波佐見有田インターを出てすぐの道路標識。この場所で「あなたは有田焼を買うのか?それとも波佐見焼を買うのか?」と選択を迫られているよう。笑

波佐見の魅力は伝わりましたか?

福岡からだと車で2時間ほどの距離です(^^*) まだまだ伝えきれていない魅力がいっぱいの素敵なお店です。九州にいらした際には足を運んでみてください!



島本公式 Instagram を始めました!

インスタグラム

Follow Me!!

@simamoto.mentai

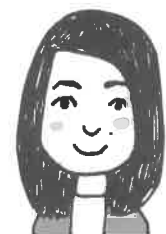
皆さま、おまたせしました!
島本公式Instagramをはじめました!
Instagramをたまに利用することはあるものの、ほとんど初心者状態のわたしたち。まだまだ勉強が必要ですが、皆さまが注文せずにはいられないようなおいしい写真をたくさんご紹介したいと思っていますので、アカウントをお持ちの方は、フォローしてみてくださいね!



↑初めての投稿
ドキドキしながら「いいね!」がついていないか頻りにチェックしています。笑

島本に関する写真を撮られたときは、ハッシュタグ(#島本食品 #島本)をつけてぜひ投稿してください! 光富や橋本が見に行きます(ノoノ) /

QRコードリーダーアプリをお持ちの方は右のQRコードからもフォローできます。いいね! やタグ付け、フォローなどなどお待ちしております☆



島本スタッフ 光富