

今注目の部署に  
通販事業部  
コンタクトセンター課  
編

# 突撃取材!!

夏シーズンの準備で忙しい真っ只中、コンタクトセンター課のセンター長・犬塚氏をつかまえて突撃取材を敢行!



そもそも、  
コンタクトセンター課って  
何をしていますか?

お客様からのご注文やお問合せを受け付ける部署です。お電話や郵便、インターネットでいただいたご注文をコンピューターに入力して送り状や請求書を印刷し、発送部署に繋げる業務も行っていきます。

仕事で大切にしている  
ことはなんですか?

お客様の立場になってご注文などの対応を行う事です。お客様が想像されている以上の対応を行って、感動に繋がったらこんなに嬉しいことはありません!

お客様との忘れられない  
エピソードを教えてください!

お客様にある商品をお勧めしご購入いただいたのですが、後日、その商品をとても気に入ってくださり、再度ご注文をいただきました。その時に「あなたが勧めてくれたおかげで美味しい商品が食べれた!」と、とても有難いお言葉をいただきました。お客様のあたたかいお声はいつも私を元気づけてくれています。

何でもご相談ください!  
私たちが承ります♪



いつも島本食品をご愛顧いただき、本当にありがとうございます! 今後もより一層お客様にご満足いただける商品やサービスをお届けできるようスタッフ同一生懸命精進して参ります。今後とも島本食品をよろしくお願いたします!

通販事業部コンタクトセンター課  
センター長 犬塚大介



昨年のハロウィンは  
スパイダーマン犬塚が  
参上!



〒811-0290  
福岡県糟屋郡新宮町夜白2丁目9番1号  
Tel. 092-963-3333 Fax. 092-962-1730

www.simamoto.co.jp  
info@simamoto.co.jp

www.facebook.com/simamotomentai

島本  
鷹の爪新聞

2021年

夏・64号

株式会社 島本食品

## おかげさまで “春の九州物産大会”

2021年 3月3日~3月8日

大阪うめだ阪急本店にて開催されました「春の九州物産展」に出展いたしました! 毎年恒例の催事イベントという事もあり、多くのお客様とお会いできた楽しい6日間でした! ご来場いただきましてありがとうございました!

スタッフ 緒方



▲たくさん並べていためんたいマヨネーズ (オリジナル) あっという間に品切れに!

# はじめまして 新入社員です!!



赤穂 友梨恵  
Yurie Akaho

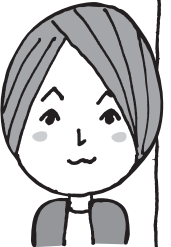
〈性格〉とても涙もろいです。  
〈趣味〉野球観戦です！コロナ前は大阪まで遠征してきました！  
〈特技〉ダンスです。特にガールズhiphopが得意です♪  
〈好きな食べ物〉梅干しと海鮮丼が大好きです！誕生日に高級梅干しをもらってテンションが爆あがりしました！  
〈意気込み〉お客様に信頼されるスタッフになれるよう頑張ります。よろしくお願いします！

## 冷蔵庫の中には… 島本スペース！

我が家の食卓には必ずある一品がまれます。冷蔵庫の中には、  
です。ご飯のおともに皆口をそ島本スペースも出来ているほど  
ろえて「もうないよー」ってせですよ“笑”

P.N. フクトラ子さま

フクトラ子様 ご家族皆様で  
楽しんで頂きたいなと思います。  
冷蔵庫の中の「島本スペース」を  
どんなに広げて頂けるように、これから  
おいしい商品もご案内させていただきます!!



スタッフ 洪田

## お客様から いただいた

# レシピを再現!!

帰省のたび博多阪急店で御社商品  
を購入しています。  
「めんたいマヨ + ゆでたジャガイ  
モ + チーズ」サイコーですよ♪  
グラタン皿に豆腐を敷きつめて、  
ゆでジャガ、めんたいマヨとチー  
ズを置いたら 250°のオーブンで8  
分。立派な一品になります。

P.N. ひぐちゃんさま



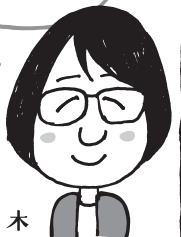
名づけて

豆腐とゆでジャガの  
めんマヨグラタン♪

ジャガイモがメインなので  
もっとパサパサ感があると思  
いでしたが、豆腐がいい  
仕事をしていて、しっとり  
としてグラタンのような食  
感でした。味もめんマヨだ  
けとは思えないようなしっ  
かりとした味でおいしかった  
です！サラダを添えて昼  
食にできそうですネ(^^)

使ったのはコレ!

スタッフ 佐々木



## 島本 鷹の爪新聞 2021年夏・64号

お便り・ご感想などなどお待ちしております♪

\_\_\_\_\_

\_\_\_\_\_

\_\_\_\_\_

\_\_\_\_\_

\_\_\_\_\_

\_\_\_\_\_

\_\_\_\_\_

お名前 または ペンネーム

様

TEL

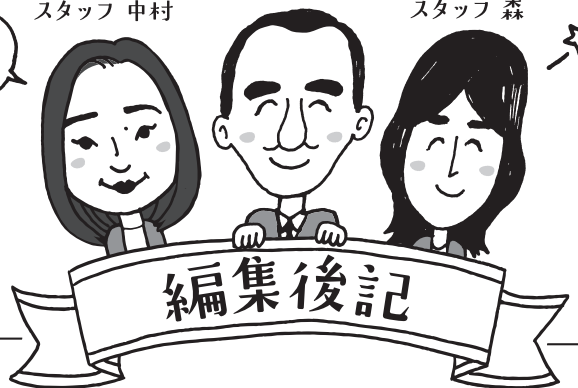
広告や販促物、WEBへの掲載 可・不可

【郵送】〒811-0290 福岡県粕屋郡新宮町夜臼2丁目9番1号  
【FAX】0120-44-2201 株式会社 島本食品 宛

スタッフ 中村

スタッフ 外尾

スタッフ 森



## 編集後記

こんにちは！鷹の爪新聞編集ス  
タッフの石田です♪  
今回の夏号は、通販事業部コン  
タクトセンター課に突撃取材を  
敢行しセンター長にお話を伺い  
ましたが、お楽しみいただけま  
したでしょうか？お電話の向こう側  
にいるスタッフの様子を少しでも  
感じ取れていただけましたら嬉し  
いです(\*^▽^\*)  
これからも鷹の爪新聞がお客様  
と島本食品とをつなぐ架け橋の  
ひとつになれるよう想いを込め  
て楽しい紙面づくりに取り組んで  
まいります！よろしくお願いいたします

キリトリ線